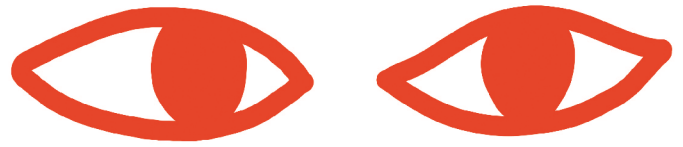
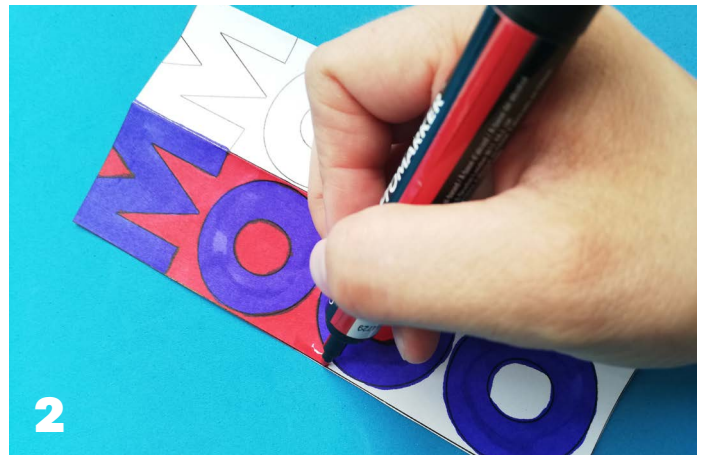
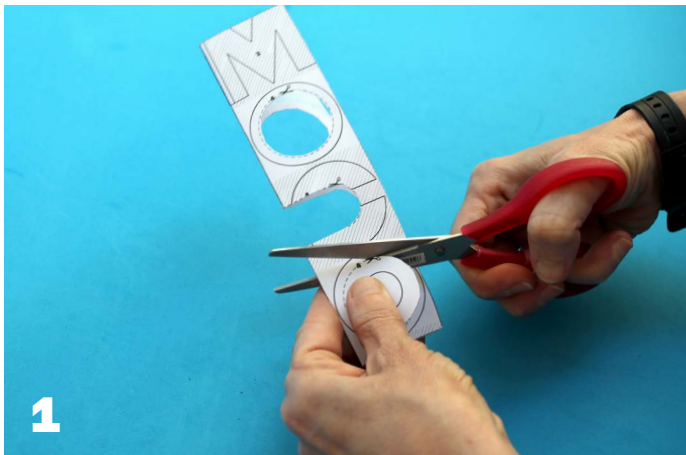


ATELIER #10 VOIR EN COULEURS



L'exposition *Permafrost. Les formes du désastre* s'intéresse au réchauffement climatique et ses conséquences ; l'une d'entre elles concerne les feux de forêts. Serge Damon a imaginé une ambiance colorée pour accompagner l'exposition. Il s'est inspiré des images d'incendies en Australie. Ce jeu de lumières colorées modifie notre perception.

Matériel : feuille de papier + feuille transparente (type Rhodoïd) + ciseaux + colle + règle/équerre + feutres permanents (noir ou colorés) + feutres ou crayons de couleurs



1. Imprime le patron des lunettes ou reproduis le patron sur une feuille de papier en respectant les mesures. Découpe et colle les parties prévues à cet effet.
2. Tu peux également t'amuser à colorier ou décorer l'avant de tes lunettes selon tes goûts.
3. Sur une feuille de papier transparent (type rhodoïd), réalise au minimum deux carrés de 4x4 cm. Colorie l'intérieur de ces carrés, avec les feutres permanents. Découpe les carrés.
4. Pour terminer, glisse ces carrés à l'intérieur de tes lunettes. Tu pourras intervertir les différentes couleurs selon tes envies !

**PARTAGE TES CRÉATIONS
AVEC LE #MOCODIY**

ATELIER #10

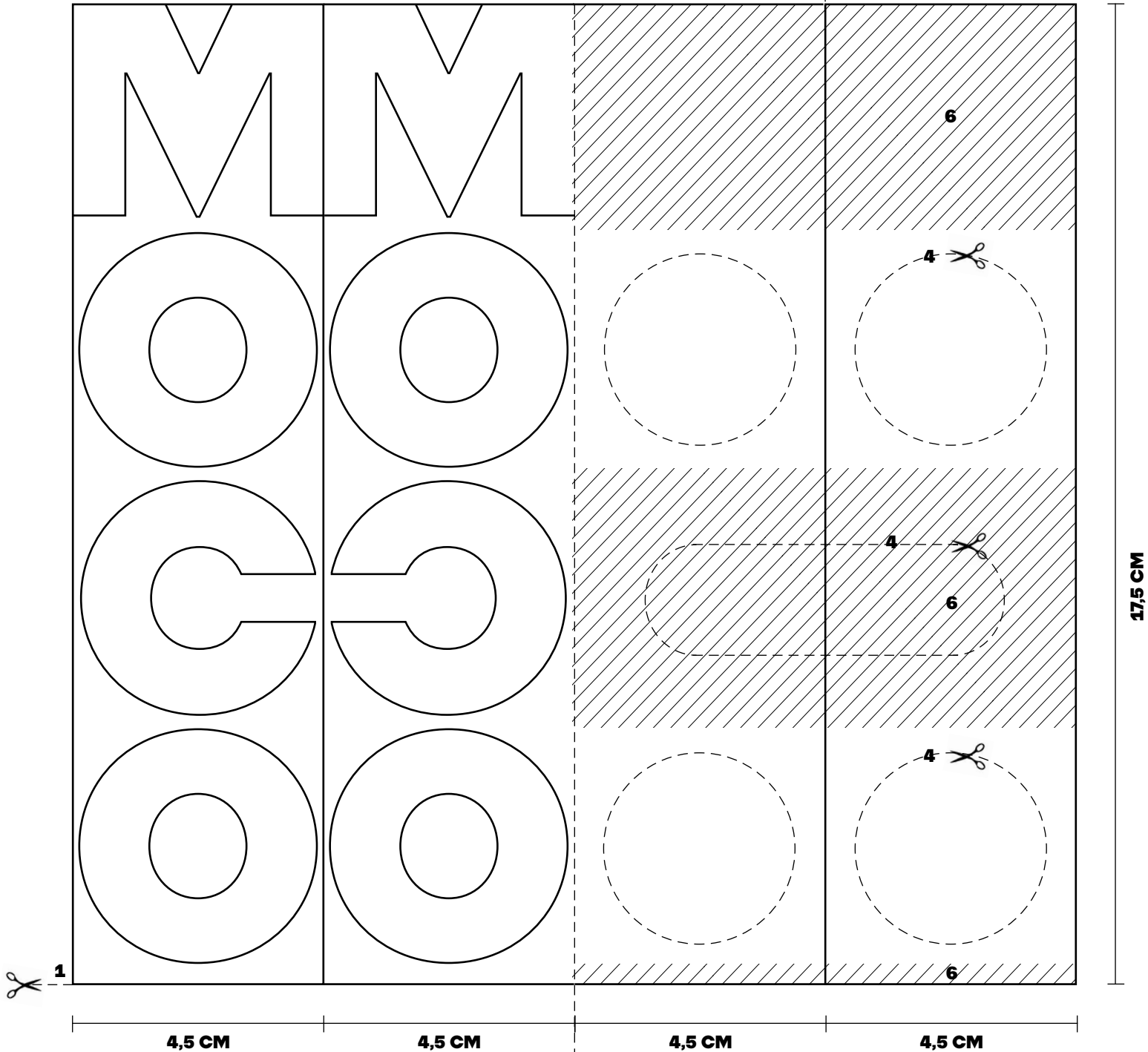
VOIR EN COULEURS

FACE AVANT

FACE ARRIÈRE

PLI 1

PLI 2



1. Découpe le grand carré.
2. Plie la forme en deux (Pli 1).
3. Colle les faces non imprimées entre elles. Il est important d'appliquer la colle de manière homogène.

4. Découpe les emplacements pour les yeux et le nez.
5. Plie à nouveau l'ensemble au milieu (Pli 2).
6. Colle les deux faces en appliquant de la colle sur les zones hachurées.
7. Insère les carrés colorés au niveau des yeux.