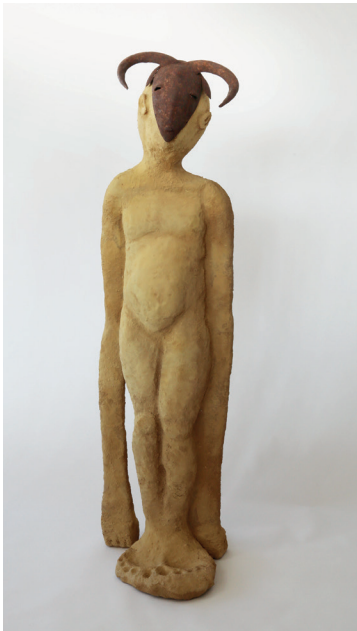


22 JUIN 2024 → 22 SEPTEMBRE 2024
VERNISSAGE SAMEDI 22 JUIN, 12H
MO.CO. PANACÉE

ÊTRE MÉDITERRANÉE



Nour Jaouda
Everything touches everything else (détail), 2022
Teinture et pigments sur toile, pompons teints à la main, acier
170 x 80 x 15 cm
Collection Alia Al-Senussi
Courtesy de l'artiste et Union Pacific



Ali Cherri
The Dreamer, 2023
Masque en fonte, bois, xps, argile, sable, pigments
160 cm x 45 cm x 50 cm
Courtesy de l'artiste et Imane Farès, Paris
Photo : Ali Cherri Studio

L'exposition *Être Méditerranée* nous invite à nous perdre le long des côtes méditerranéennes pour nous plonger dans une réflexion sur le monde. Prenant pour point de départ le bassin méditerranéen, les artistes exposés développent des pratiques depuis les pays qui bordent la Méditerranée. Ils y sont parfois nés, ils y vivent et y travaillent, ou s'en inspirent depuis un ailleurs pour nous proposer des œuvres aux formes et esthétiques multiples.

Une quarantaine d'œuvres sont regroupées et s'articulent autour de trois axes principaux, intimement interconnectés. Tout d'abord l'histoire, l'archéologie, le patrimoine matériel et immatériel, qui se déploient dans un va-et-vient entre réel et fictionnel, nous amènent dans les interstices des grandes et petites histoires. Les mémoires et les héritages autour des récits intimes, des contes et des légendes nous font partager aussi des communs imaginaires. Enfin, les savoir-faire et pratiques ancestrales, réinterrogés ou assimilés par les artistes, accompagnent un regard enraciné et renouvelé sur les traditions et les formes. De façon transversale, l'exposition soulève également des questions politiques et d'identités qui renvoient à une urgence sociale et humanitaire dans une géopolitique en mouvement permanent. Sans ignorer les tragédies et drames qui bouleversent la région, l'exposition s'attache à proposer une célébration des richesses foisonnantes et communes, comme autant de formes de résistances d'un territoire qui n'est pas uniquement défini par sa frontière, mais qui apparaît surtout comme un foyer vibrant de créations.

Être Méditerranée sera accompagnée d'une publication richement illustrée, publiée pour l'occasion en français et en anglais par Silvana Editoriale. Le design graphique a été confié à l'Atelier Tout va bien. Elle regroupera des textes inédits de Rahmouna Boutayeb et Numa Hambursin. Envisagée comme un quatrième axe de l'exposition mettant en avant un art de la transmission, du partage et de la circulation, elle regroupera notamment des recettes de cuisine, et bien plus, collectées auprès des artistes de l'exposition.

L'exposition est aussi l'occasion pour MO.CO. Montpellier Contemporain de réaffirmer son soutien à la création artistique contemporaine par la production d'œuvres nouvelles et significatives.

Sous la direction artistique de Numa Hambursin, Directeur général du MO.CO. Montpellier Contemporain. Commissariat : Rahmouna Boutayeb, curator, assistée de Julie Chateignon, assistante de production et Margot Béras.

ARTISTES

Nelly Agassi
Diana Al-Hadid
Andreas Angelidakis
Chiara Camoni
Ali Cherri
Aysha E Arar
Simone Fattal
Mounir Gouri
Nour Jaouda
Melike Kara
Elias Kurdy
Teresa Lanceta
Sanaa Mejjadi
Mladen Miljanović
Sara Ouhaddou
Adrian Paci
Zoë Paul
Aïcha Snoussi
Tarwuk
Elif Uras
Adrien Vescovi
Marina Xenofontos

L'EPCC MO.CO. bénéficie du soutien de la Ville de Montpellier, de Montpellier Méditerranée Métropole, de la Direction régionale des affaires culturelles Occitanie et de la Région Occitanie / Pyrénées-Méditerranée.



MO.CO. Panacée © Photo : Yoann Gozard

À PROPOS DU MO.CO. MONTPELLIER CONTEMPORAIN

MO.CO. Montpellier Contemporain est un écosystème artistique qui va de la formation jusqu'à la collection, en passant par la production, l'exposition et la médiation, grâce à la réunion d'une école d'art et deux centres d'art contemporain : le MO.CO. Esba (École Supérieure des Beaux-Arts de Montpellier), le MO.CO. Panacée (laboratoire de la création contemporaine) et le MO.CO. (espace dédié à des expositions d'envergure internationale).

PROGRAMME DES EXPOSITIONS

2024

ENTRE LES LIGNES *ART ET LITTÉRATURE*

Exposition du 2 mars au 19 mai 2024
au MO.CO. & MO.CO. Panacée

DESCENTE AU PARADIS *KADER ATTIA*

Exposition du 22 juin au 22 septembre 2024
Vernissage vendredi 21 juin à 19h
au MO.CO.

ÊTRE MÉDITERRANÉE

Exposition du 22 juin au 22 septembre 2024
Vernissage samedi 22 juin à 12h
au MO.CO. Panacée

INFORMATIONS PRATIQUES

Contact communication

MO.CO. Montpellier Contemporain
Margaux Strazzeri
Directrice communication et mécénat
+33 (0) 4 99 58 28 40
+33 (0) 6 29 86 46 28
margauxstrazzeri@moco.art

Service des relations presse et médias

Montpellier Méditerranée Métropole
et Ville de Montpellier
direction-presse@montpellier3m.fr
Tel: 04 67 13 48 78
www.montpellier3m.fr - www.montpellier.fr

MO.CO.

13 rue de la République, Montpellier
Ouvert du mardi au dimanche, de 11h à 18h (octobre-mai)
et de 11h à 19h (juin-septembre)

MO.CO. Panacée

14 rue de l'École de Pharmacie, Montpellier
Ouvert du mercredi au dimanche, de 11h à 18h (octobre-mai)
et de 11h à 19h (juin-septembre)

Photos et crédits

Visuels de l'exposition disponibles en ligne sur l'espace presse
www.moco.art
Identifiant : presse
Mot de passe : mocoPresse2024



Agence Communic'Art
Mimouna Khaldi
mkhaldi@communicart.fr
+33(0)7 81 31 83 10

